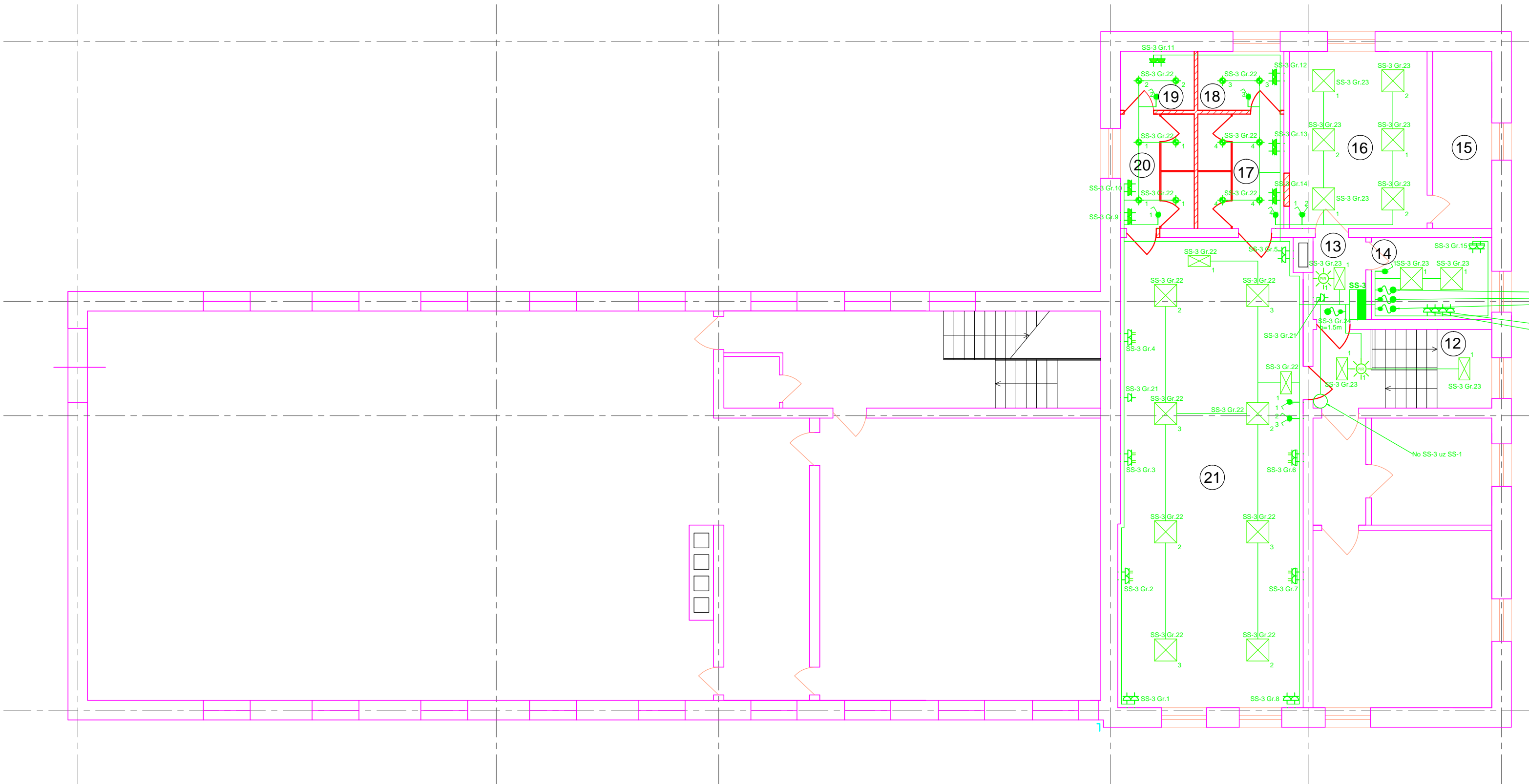



2.stāva plāns



Projektojamās zonas telpu eksplikācija		
Telpas Nr.	Nosaukums	Platība, m²
12.	Kāpņu telpa	10.31
13.	Gaitenis	3.17
14.	Virtuve	7.23
15.	Pieliekamais	7.68
16.	Mēģinājumu telpa	17.90
17.	Sanitārais mezgls	7.22
18.	Dušas telpa	3.73
19.	Dušas telpa	3.20
20.	Sanitārais mezgls	6.20
21.	Hostelis	63.16
KOPA:		129.80

Pieņemtie apzīmējumi			
	Gaismeklis Classic DIF OPAL 2x18W		Pārslēdzis z/a ar kārbu
	Gaismeklis Disano 860 CELL 4x18W		Kabeļu izvads
	Gaismeklis MR 16 50W IP44		Rozete z/a ar kārbu
	Gaismeklis Leader 2x36W IP65		Rozete dubultā z/a ar kārbu
	PIR slēdzis 360°		Rozete z/a ar reģ. kārbu
	Slēdzis 2 p. z/a ar kārbu		Rozete dubultā z/a ar reģ. kārbu
	Slēdzis 1 p. z/a ar kārbu		Rozete z/a IP44 ar kārbu
	Zvana poga. z/a ar kārbu		El. zvans
	Gaismeklis AWEX Helios DS LED		Spēka sadalne

AMATS	V.UZVĀRDS	PARAKSTS	DATUMS	PASŪTĪTĀJS	Valdas marka		STADIJA	
BŪVPROJEKTA VADĪTĀJS	P. Laduāns		09.02.2016	Valdas dome Reģ.Nr. 90009114839 Semināra iela 9, Valda, Valdas novads, LV-4701	EL		BP	
BŪVPROJEKTA DAĻAS VADĪTĀJS	I. Teterko		09.02.2016	OBJEKTS MULTIFUNKCIONĀLĀ JAUNATNES CENTRA VIENKĀRŠOTĀ ATJAUNOŠANA Semināra iela 21, Valda, Valdas novads, LV-4701	LAPA	LAPU SKAITS	MĒROGS	
IZSTRĀDAJĀ	I. Teterko		09.02.2016		EL-4	5	1:100	
				LAPAS NOSAUKUMS	X.TĒLĒRĒS PROJEKTETĀJS: SIA "Alberts GS" 40003312682, "Stikāni", Stikālnas pagasts Riebituru novads, LV-5331 PROJEKTĒTĀJS:  Sākotnēji 1. LV-1026, Rīga, tel. (+371) 67370078, fakss (+371) 67370089, lsc@lxcom.lv, www.lxcom.lv			
				2. stāva plāns. Spēka un apgaismojuma tīkli				
ARHĪVA NR.	0803/16							